

Regione Lombardia
Provincia di Sondrio
COMUNE DI MANTELLO

Definizione della componente geologica, idrogeologica e sismica del
Piano di Governo del Territorio
in attuazione dell' ART. 57 comma 1 della L.R. 11 marzo 2005 n° 12

AGGIORNAMENTO DELLA COMPONENTE GEOLOGICA
IDROGEOLOGICA E SISMICA
Piano delle regole

OGGETTO:

CARTA DEI VINCOLI

TAVOLA:

3.0

DATA:

Giugno 2009

SCALA:

1:5,000

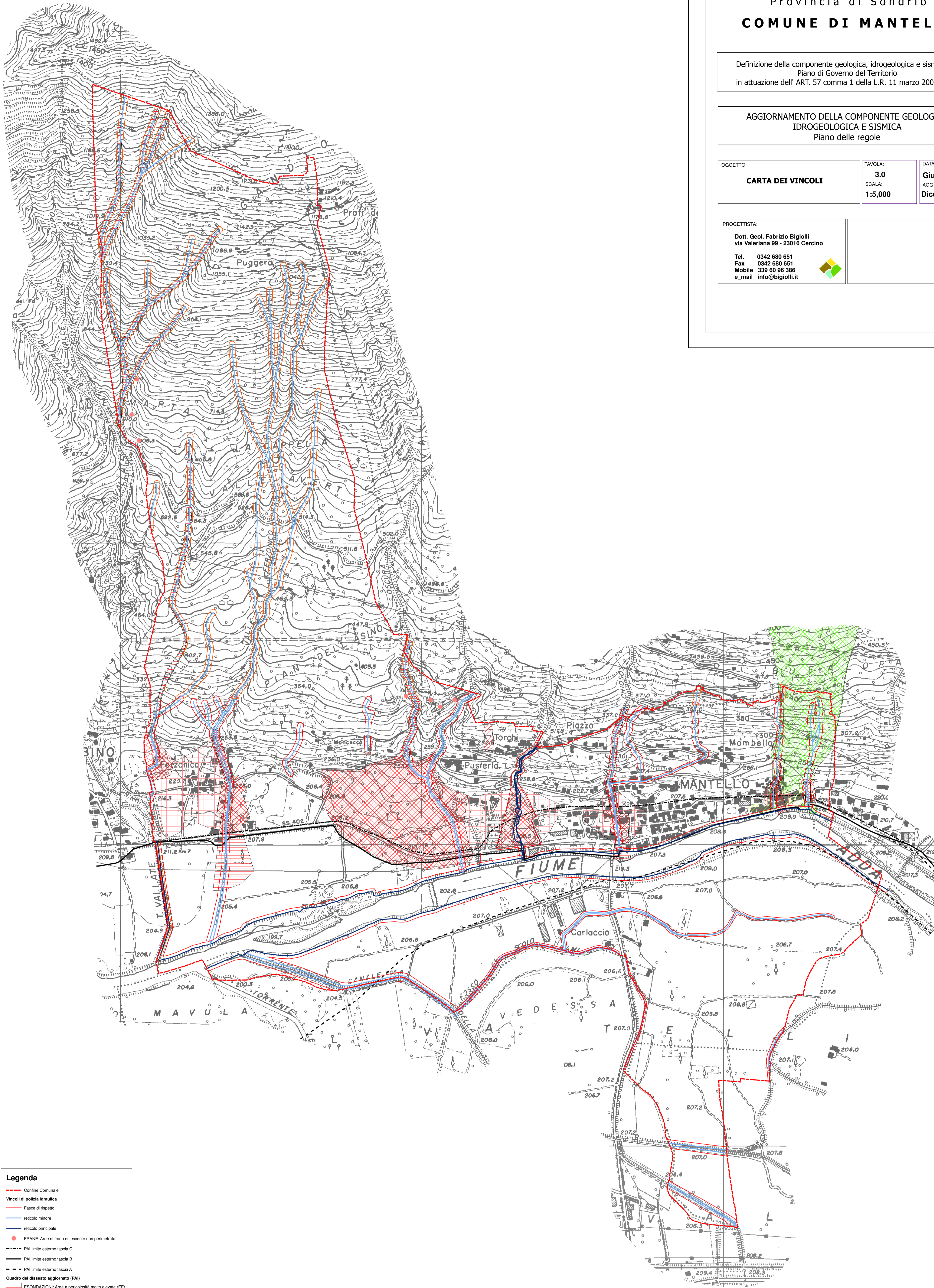
AGGIORNAMENTO:

Dicembre 2012

PROGETTISTA:

Dott. Geol. Fabrizio Bigioli
via Valeriana 99 - 23016 Cercino

Tel. 0342 680 651
Fax 0342 680 651
Mobile 339 60 96 386
e_mail info@bigioli.it



- Legenda**
- Confine Comunale
 - Vincoli di politica idraulica
 - Fasce di rispetto
 - reticolo minore
 - reticolo principale
 - FRANE: Aree di frana quiescente non perimetrate
 - PAI limite esterno fascia C
 - PAI limite esterno fascia B
 - PAI limite esterno fascia A
 - Quadro del dissesto aggiornato (PA)
 - ESONDAZIONI: Aree a pericolosità molto elevata (EE)
 - CONCIDI: Aree di conoidi attive non protette (Ca)
 - CONCIDI: Aree di conoidi parzialmente protette (Cp)
 - CONCIDI: Aree di conoidi completamente protette (Cpr)
 - FRANE: Aree di frana attiva (Fa)
 - Aree a rischio idrogeologico molto elevato
 - FRANE: Zona 1
 - FRANE: Zona 2